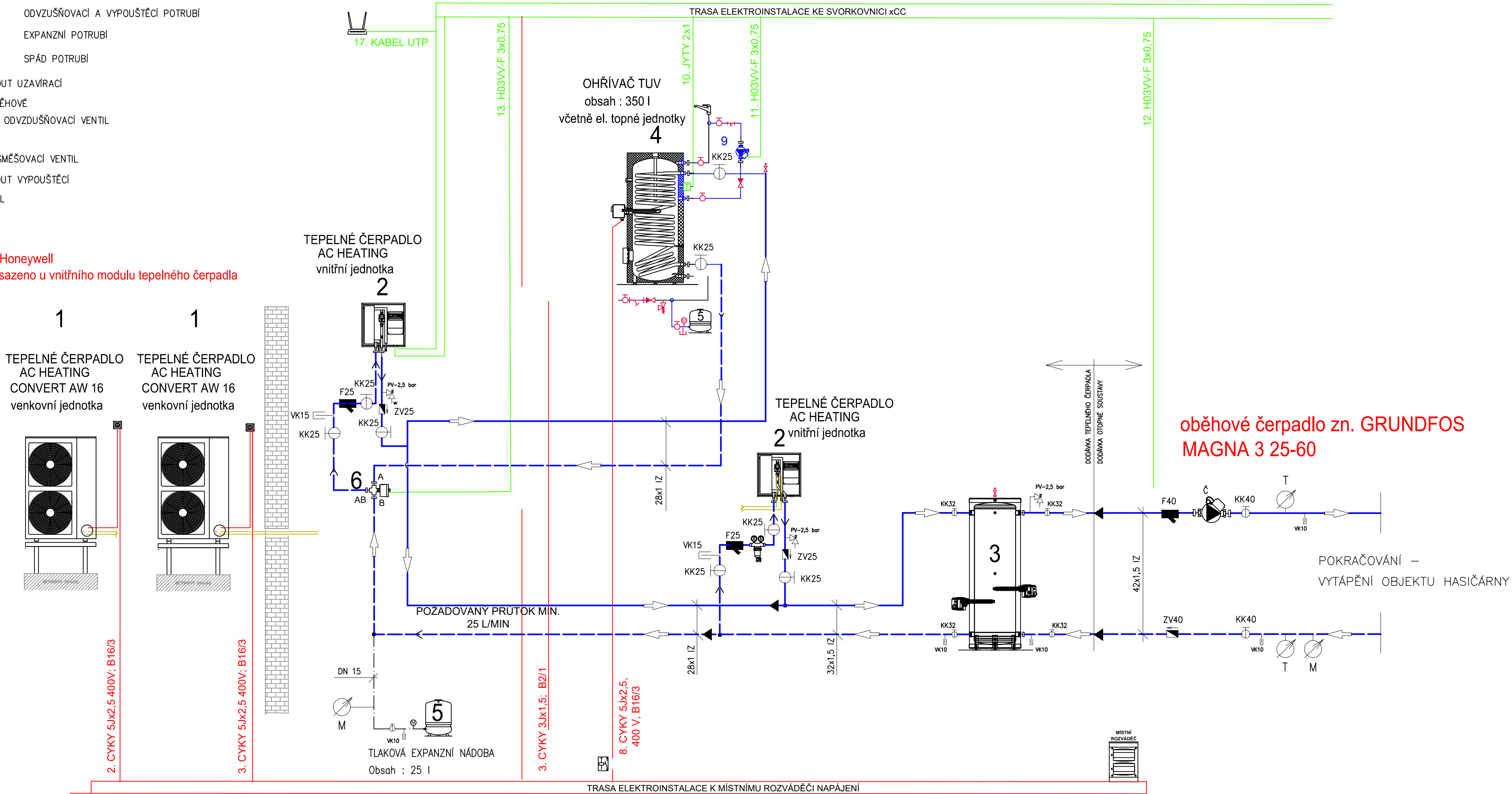


LEGENDA :

- PŘÍVODNÍ POTRUBÍ TEPLÉ VODY
- - - ZPĚTNÉ POTRUBÍ TEPLÉ VODY
— ODVZUŠŇOVACÍ A VYPOUŠTĚCÍ POTRUBÍ
- - - EXPANZNÍ POTRUBÍ
— > < — SPÁD POTRUBÍ

- KK — KULOVÝ KOHOUT UZAVÍRAČÍ
Č — ČERPADLO OBĚHOVÉ
AOV — AUTOMATICKÝ ODVZDUŠŇOVACÍ VENTIL
F — FILTR
TRV — TROJCESTNÝ SMĚŠOVACÍ VENTIL
VK — KULOVÝ KOHOUT VYPOUŠTĚCÍ
ZV — ZPĚTNÝ VENTIL
M — TLAKOMĚR
T — TEPLOMĚR

F - magnetický filtr Honeywell
FF-1" AA - DN 25 -osazeno u vnitřního modulu tepelného čerpadla



HLAVNÍ KOMPONENTY :

- TEPELNÉ ČERPADLO VZDUCH/VODA ZN. CONVERT AW 16 , výkon : 4 – 16,1 kW
– max. příkon : 4,5 kW , SCOP 4,65 – VENKOVNÍ MODUL
- TEPELNÉ ČERPADLO VZDUCH/VODA ZN. CONVERT AW 16 – VNITŘNÍ MODUL
- VYROVNÁVACÍ NÁDOBA ACH 250 l – OBSAH : 250 l – VČETNĚ EL.TOPMÉHO TĚLESA 2x 6 kW
- ZÁSOBNÍK TUV – 350 l – VČETNĚ EL. TOP. TĚLESA 2,5 kW
- TLAKOVÁ EXPANZNÍ NÁDOBA – OBSAH : 25 l
- TROJCESTNÝ VENTIL – MUT SF 25

TEPLÁ VODA MAX. 55/45°C - 0,2 MPa
ZKUŠEBNÍ TLAK DLE ČSN 06 0310

INVESTOR	Obec Dýšina, Náměstí Míru 30, 330 02 Dýšina		
AKCE :	NOVOSTAVBA HASIČSKÉ ZBRONJICE obec Dýšina, k.ú. Dýšina – pozemek parc.č. 126, 124/6, 123/6, kraj Plzeňský VYTÁPĚCÍ SYSTÉM	ODP. PROJEKTANT	Ing. Pangrác
		PROJEKTANT	Daniel Milichovský
		PROJEKTANT	D. DRAŽSKÁ
		DATUM	06/2023
POŘADÍ 3	MONTÁŽNÍ SCHÉMA TECHNOLOGIE	ČÍSLO ZAKÁZKY	1129/06/23–VS
		STUPEŇ	DPS
		ČÍSLO VÝKRESU	TK–5210–06–23
		MĚŘITKO	NENÍ